



www.ibg.ch
Baar, Bilten, Chur, Oberbüren,
St. Gallen, Weinfelden, Winterthur



Die Zukunft hat einen Plan.

Der professionelle und kompetente Partner für visionäres Elektro-Engineering

**WIR PLANEN
DIE INFRASTRUKTUR
VON MORGEN**

NANZER

Beschriftungskonzepte
Laserbeschriftungen
CNC - Gravuren
Digitaldruck
Folien

NANZER

Gravuren GmbH

Winkelbüel 3

6043 Adligenswil

T +41 41 370 14 13

nanzer-gravuren.ch

info@nanzer-gravuren.ch

Hossmann & Sohn AG

Compognastrasse 33 | 7430 Thusis
T. 081 650 00 30 | F. 081 650 00 31
info@hossmann.ch | www.hossmann.ch

Malerarbeiten

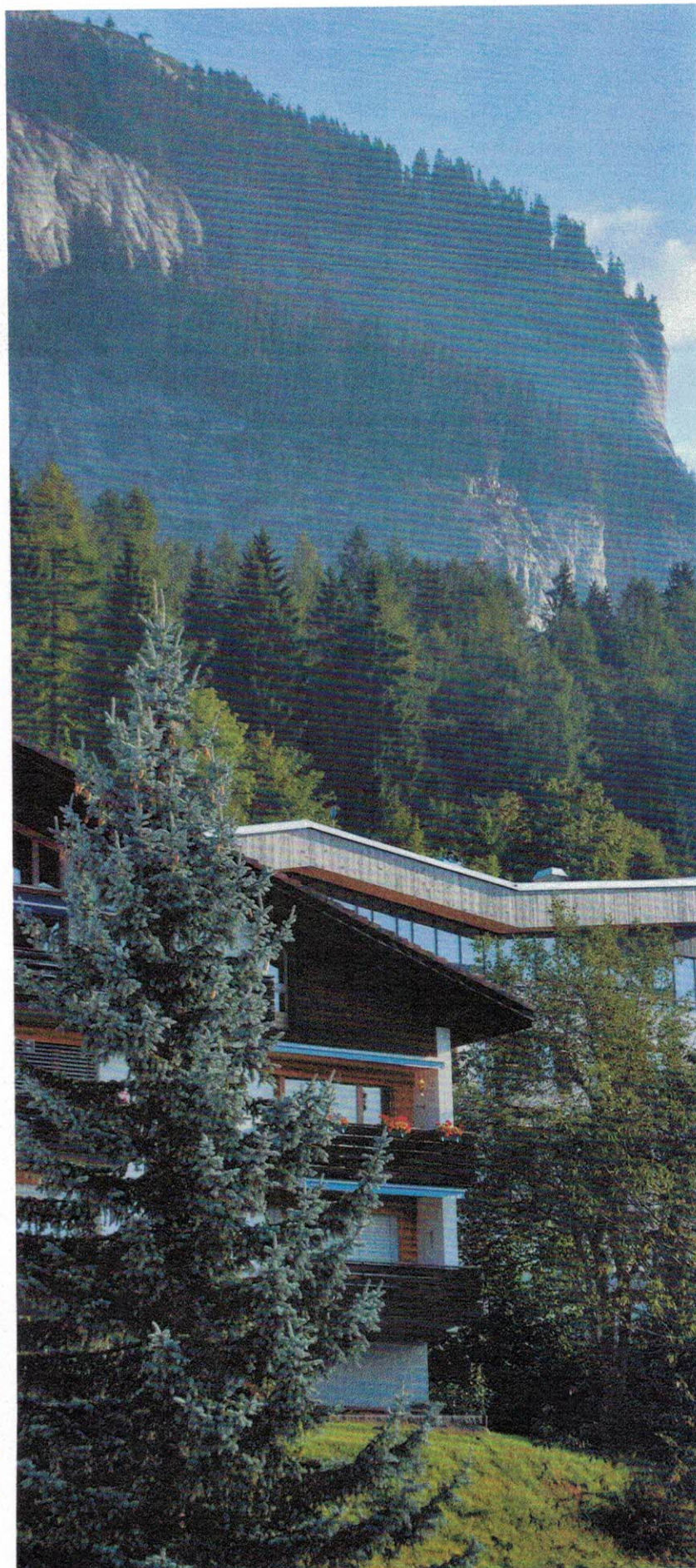
Balliana Schubert

Landschaftsarchitekten AG



Binzstrasse 39
CH- 8045 Zürich

T 044 480 13 50
www.balliana-schubert.ch
info@balliana-schubert.ch



ERWEITERUNG DES BESTEHENDEN PFLEGEHEIMS PLAIDS IN FLIMS

Erweiterung des bestehenden Pflegeheims um 20 Zimmer (von 33 auf 46 Betten), Verdoppelung der öffentlichen Räumlichkeiten und Anpassung an die heutigen betrieblichen Bedürfnisse. Die Sanierung und Anpassung des Altbaus wurde bei laufendem Betrieb realisiert.

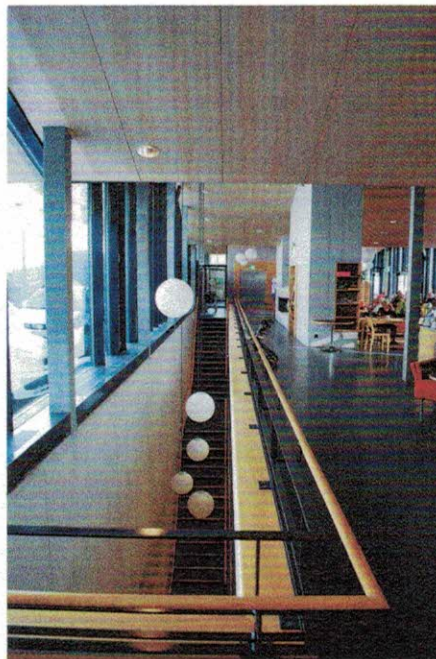
Projekt

Die Lage des Grundstückes auf dem steil abfallenden Schuttkegel des Flimser Bergsturzes sowie die Aufgabe, einen Bestandsbau zu erweitern, schaffen die Voraussetzungen für den Entwurf.

Man betritt das Gebäude über das oberste Geschoss, in welchem die bestehenden und die neuen öffentlichen Räumlichkeiten in privilegierter Aussichtslage als offene, durch Einbauten gegliederte Halle

unter einem mehrfach gefalteten Dach zusammengefasst sind. Das als abstraktes Volumen ausgebildete, über einer leichten Glasfassade schwebende Dach vermittelt zwischen der ortstypischen Bauweise (Ausmass der Dachflächen, Giebelrichtung) und dem zeitgemässen Massstab (Gebäuelänge 75m) und bettet den Bau in den landschaftlichen Kontext ein.

Unter der als «Dorfplatz» interpretierten Panoramahalle beherbergt ein zweigeschossiger Gebäudekörper die ebenfalls zur Aussicht hin orientierten Zimmer der Bewohnerinnen und Bewohner. Eine präzise Zäisierung durch öffentliche Räume gliedert die einzelnen Zimmergruppen entlang der einbündigen Grundrissstruktur, verhilft ihnen so zu unterschiedlichen «Adressen» und ermöglicht Ausblicke aus dem hangseitigen Erschliessungsbereich. Dieser mehrgeschossige Raum profitiert vom Seitenlicht über eine hangseitige Treppe und inszeniert so die Beziehung zwischen felsigem Hang und Gebäude.





Materialisierung

Weiss verputztes Mauerwerk mit eingesetzten Fenster- und Balkenelementen aus Holz prägen die äussere Erscheinung der Zimmergeschosse und stellen so einen direkten Übergang zum Altbau her. Die darüber liegende, verglaste Panoramahalle wird überspannt durch eine helle Dachuntersicht aus Holz. Der Raum wird bestimmt durch einen dunklen Boden, gepflegte Schreinerarbeiten und Sichtbeton.

Die Materialisierung der Zimmer folgt analogen Gestaltungsprinzipien. Einfache, aber sorgfältig gearbeitete Details schaffen eine intime, aber lichte Atmosphäre, welche in allen Bereichen den Bezug zum Bestand sucht und diesen aufwertet. Die Farbgebung erfolgt in erster Linie über das Material und erst in zweiter Linie über eine zurückhaltende Palette von Grautönen, wobei die kräftigen Farben der Böden auf den Zimmergeschossen die Ausnahme bilden, welche die Regel bestätigen.

Umgebung

Der hangseitige Vorfahrtsbereich ist als öffentlicher Raum gestaltet, der dem neuen Ensemble zu einem adäquaten Auftritt verhilft und als Treffpunkt, Aufenthalts- und Beobachtungsort die Panoramahalle

ergänzt. Die Rückwand des Vorplatzes wird mit ortstypischen Gewächsen bepflanzt, der westseitige Sitzplatz wird umgestaltet.

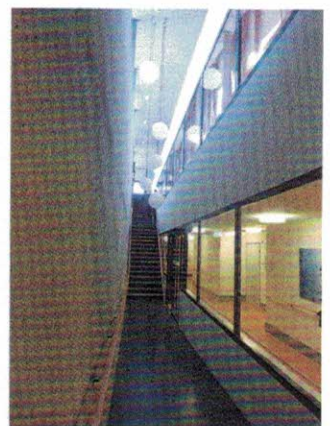
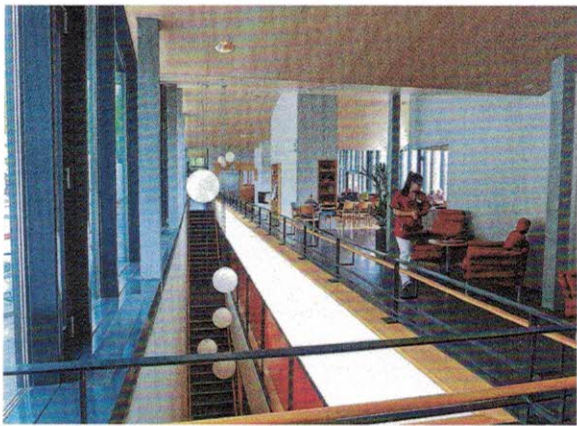
Bewohnerinnen und Bewohner der Dementenabteilung, die weniger am allgemeinen Leben teilhaben können, verfügen im Gartengeschoss über einen kleinen Garten auf einer vorgelagerten Terrasse. Der gesamte Aussenbereich wird neu durch einen Rundweg erschlossen, welcher unter Einbezug des Vorplatzes rund um das Haus und des Niederwald-Bereich einen abwechslungsreichen Spaziergang in der direkten Umgebung bietet. ■■■■

CHRISTOPH HAERLE HUBACHER SABINA
bildhauer architekt bsa architektin bsa

Wohn- und Pflegeheim Plaids

Via Plaids 14 | 7017 Flims Dorf
T. 081 920 92 50 | F. 081 920 92 51
wohnheim.flims@flims.ch | www.plaids.ch





ROFFLER
METALLBAU

PFOSTEN · RIEGEL · FASSADE

WWW.ROFFLER-METALLBAU.CH

Die Gärtner Graubündens.



schutzfilisur
Gartenbau Sportplatzbau



AS Aufzüge

einfach näher

AS Aufzüge AG
Zürcher Strasse 501
9015 St.Gallen
Telefon 071 788 25 25
Telefax 071 788 25 90
email as-stg@lift.ch

www.lift.ch